

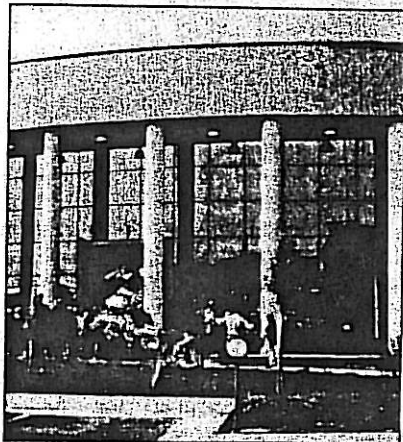
**SAN SALVATORE TELESINO**

# Ora rilanciare l'area Pip

## Protocollo d'intesa tra il Comune e l'Asi

IL CONSORZIO ASI di Benevento ed il Comune di San Salvatore Telesino, hanno siglato un protocollo d'Intesa volto ad attuare un razionale utilizzo delle aree produttive e delle infrastrutture serventi, ubicate nel centro telesino. È la seconda intesa sottoscritta dall'Asi e, come già è stato per l'area Pip del Comune di Pontelandolfo, anche qui il know-how consortile è stato determinante al fine di garantire un proficuo monitoraggio degli insediamenti produttivi. Il Consorzio Asi ha già da tempo avviato, infatti, un percorso di riflessione sui processi di crescita del sistema economico locale con l'obiettivo di individuare per ogni ambito i bisogni ed, al tempo stesso, verificare l'offerta dei servizi esistenti giungendo a formulare strategie e proposte operative che possano contribuire allo sviluppo socio-economico della provincia. È notorio che tra le finalità statutarie dell'Ente rientri la promozione dello sviluppo economico nell'ambito provinciale, ed è altresì nell'interesse del Comune di San Salvatore Telesino rivitalizzare aree del proprio territorio caratterizzate dalla presenza di insediamenti produttivi ed in particolare le aree della località «Mennitto-Carpine-Selva di Sotto».

L'assessore alle Attività Produttive del comune di San Salvatore Telesino, Fabio Massimo Leucio Romano, ha così commentato l'accordo: «Il presupposto del protocollo ne rappresenta anche l'immediato corollario assicurando significativa ricaduta in termini di modernità e sviluppo, correlando in modo



equilibrato e virtuoso le tradizioni e le potenzialità culturali formative proprie del territorio». Il commissario straordinario dell'Asi, Filippo Diasco, altrettanto soddisfatto, ha sostenuto: «Ciascuno, per quanto di sua competenza, deve prestare la massima attenzione ai bisogni del settore produttivo, alle dinamiche della globalizzazione e, più in generale, a tutti gli elementi necessari al fine di contribuire ad accrescere la competitività delle imprese presenti, ma auspicabilmente anche attrarne di nuove, capaci di apportare sviluppo ed innovazione per il territorio e l'imprenditoria locale. Tale obiettivo richiede una rinnovata connessione del comparto produttivo con la Comunità locale, attraverso il coinvolgimento e la responsabilizzazione di tutti gli attori dello sviluppo».